

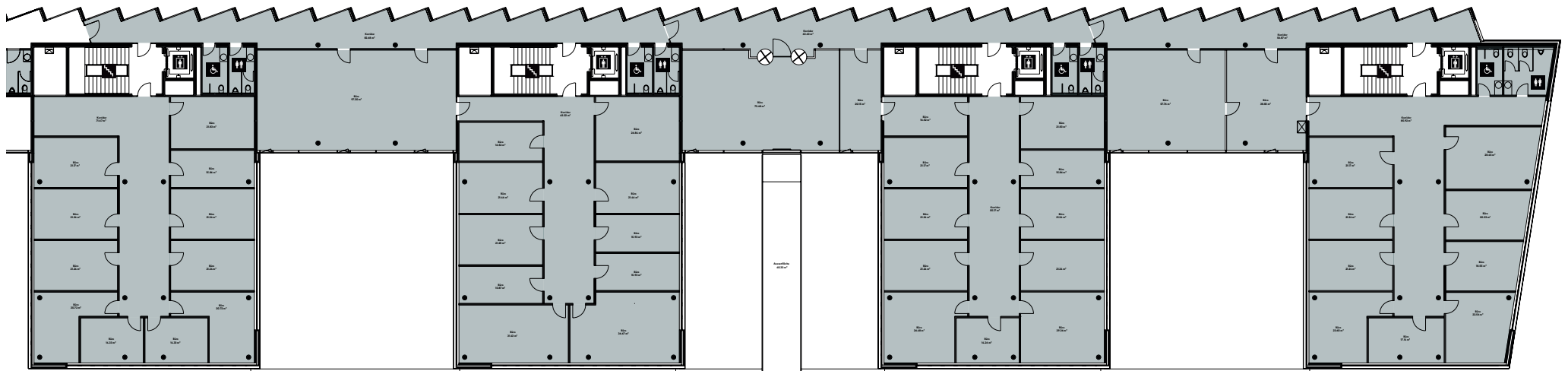
Nussbaumstrasse 29, 3006 Bern

Plan d'étage - rez-de-chaussée

New-  
Office

.ch/

rez-de-chaussée



## CONTACT

wirz=tanner  
IMMOBILIEN

Wirz Tanner Immobilien AG

Reto Gehri

Europaplatz 1a, Postfach

3001 Bern

Téléphone +41 31 385 19 32

Email reto.gehri@wirztanner.ch

Les changements et les écarts par rapport aux données publiées ainsi que. Les spécifications de construction sont expressément réservées. Aucune responsabilité.

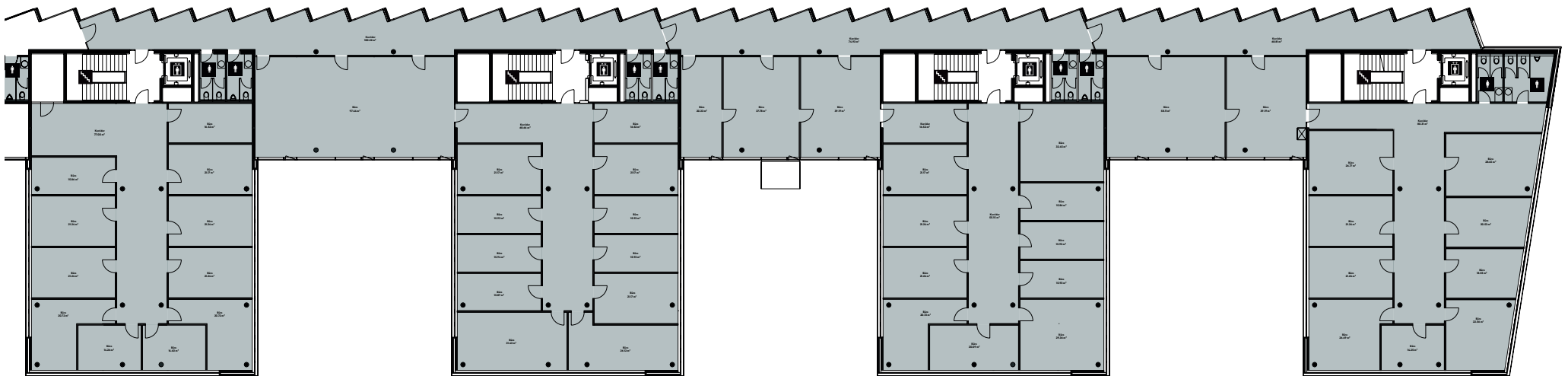
Nussbaumstrasse 29, 3006 Bern

Plan d'étage - 1<sup>er</sup> étage

New-  
Office

.ch/

1<sup>er</sup> étage



**CONTACT**

**wirz=tanner**  
IMMOBILIEN

**Wirz Tanner Immobilien AG**

Reto Gehri

Europaplatz 1a, Postfach

3001 Bern

**Téléphone** +41 31 385 19 32

**Email** reto.gehri@wirztanner.ch

Les changements et les écarts par rapport aux données publiées ainsi que. Les spécifications de construction sont expressément réservées. Aucune responsabilité.

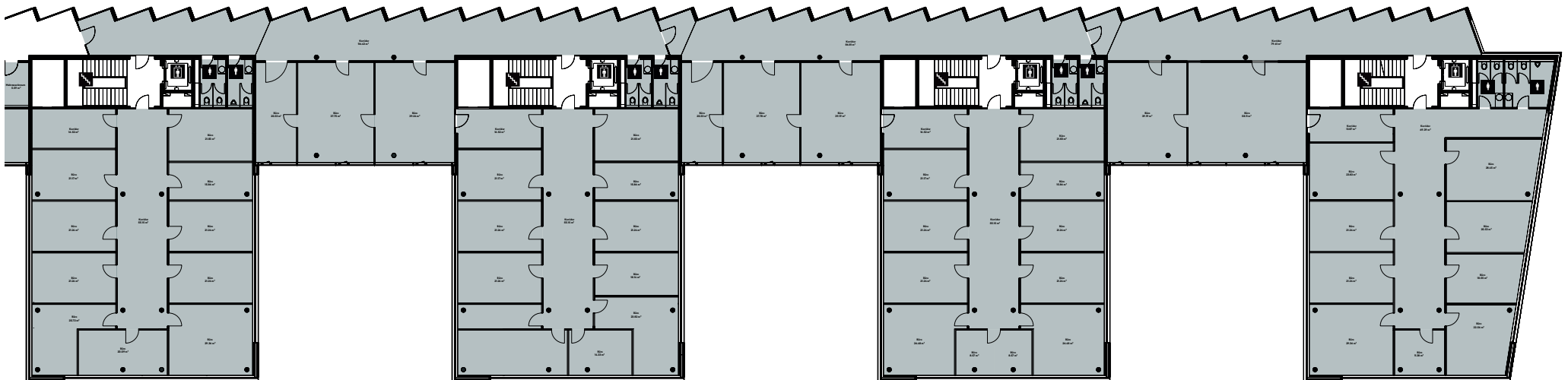
Nussbaumstrasse 29, 3006 Bern

Plan d'étage - 2<sup>ème</sup> étage

New-  
Office

.ch/

2<sup>ème</sup> étage



**CONTACT**

**wirz=tanner**  
IMMOBILIEN

**Wirz Tanner Immobilien AG**

Reto Gehri

Europaplatz 1a, Postfach

3001 Bern

**Téléphone** +41 31 385 19 32

**Email** reto.gehri@wirztanner.ch

Les changements et les écarts par rapport aux données publiées ainsi que. Les spécifications de construction sont expressément réservées. Aucune responsabilité.

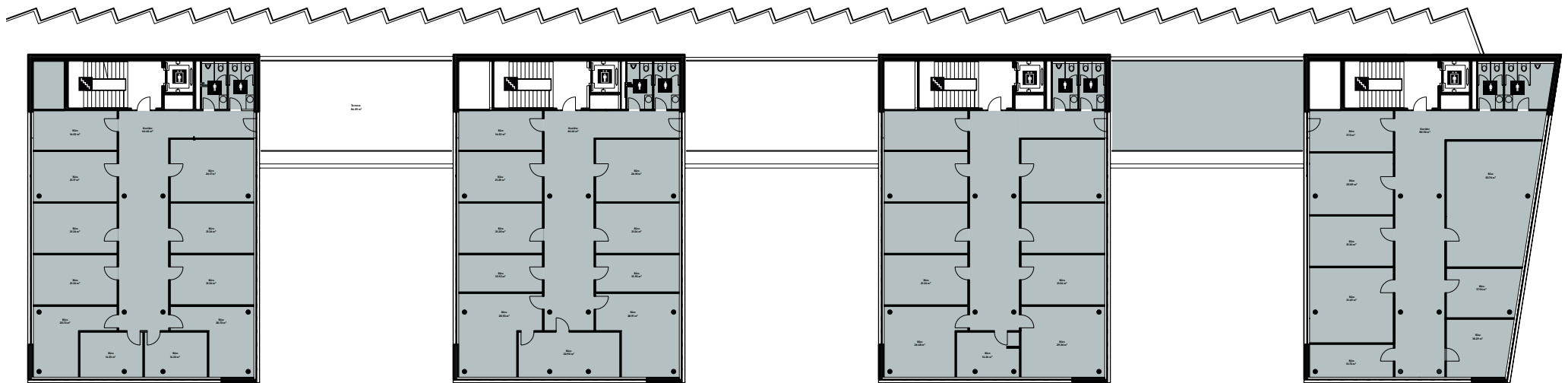
# Nussbaumstrasse 29, 3006 Bern

## Plan d'étage - 3<sup>ème</sup> étage

New-  
Office

.ch/

3<sup>ème</sup> étage



### CONTACT

wirz=tanner  
IMMOBILIEN

Wirz Tanner Immobilien AG

Reto Gehri

Europaplatz 1a, Postfach

3001 Bern

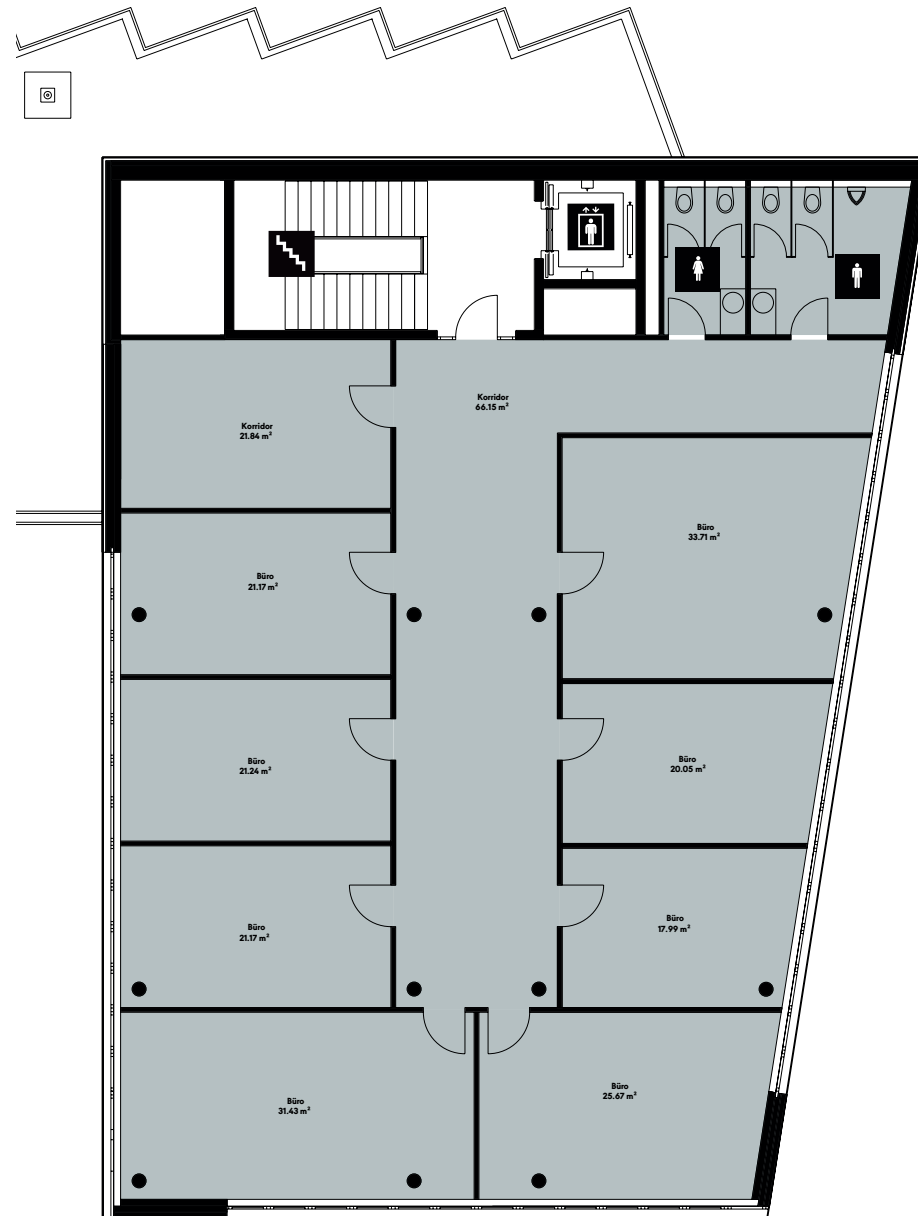
Téléphone +41 31 385 19 32

Email reto.gehri@wirztanner.ch

Les changements et les écarts par rapport aux données publiées ainsi que. Les spécifications de construction sont expressément réservées. Aucune responsabilité.

Nussbaumstrasse 29, 3006 Bern

Plan d'étage - 4<sup>ème</sup> étage



New-  
Office

.ch/

4<sup>ème</sup> étage

**CONTACT**

**wirz=tanner**  
IMMOBILIEN

**Wirz Tanner Immobilien AG**

Reto Gehri

Europaplatz 1a, Postfach

3001 Bern

**Téléphone** +41 31 385 19 32

**Email** reto.gehri@wirztanner.ch

Les changements et les écarts par rapport aux données publiées ainsi que. Les spécifications de construction sont expressément réservées. Aucune responsabilité.

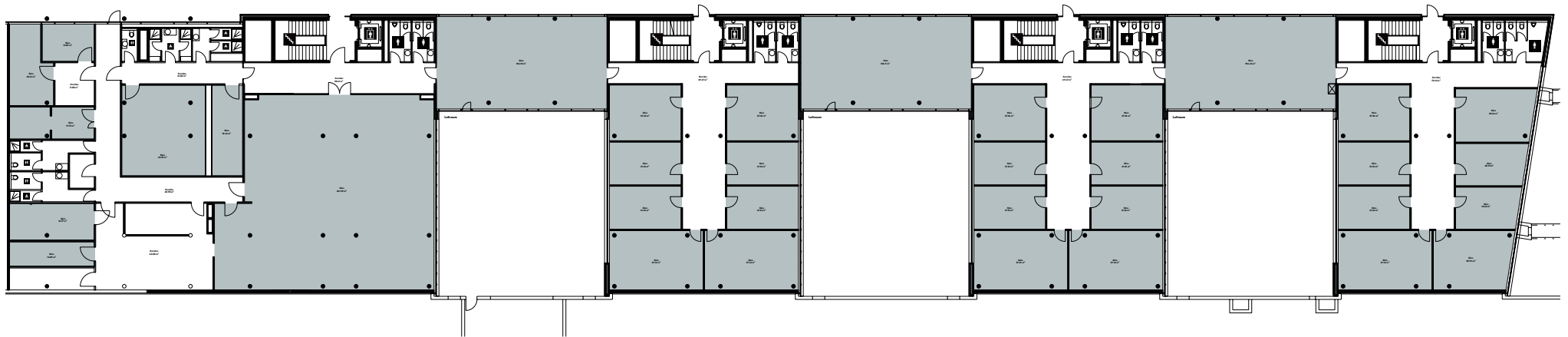
Nussbaumstrasse 29, 3006 Bern

Plan d'étage - 1<sup>er</sup> sous-sol

New-  
Office

.ch/

1<sup>er</sup> sous-sol



**CONTACT**

**wirz=tanner**  
IMMOBILIEN

**Wirz Tanner Immobilien AG**

Reto Gehri

Europaplatz 1a, Postfach

3001 Bern

**Téléphone** +41 31 385 19 32

**Email** reto.gehri@wirztanner.ch

Les changements et les écarts par rapport aux données publiées ainsi que. Les spécifications de construction sont expressément réservées. Aucune responsabilité.