

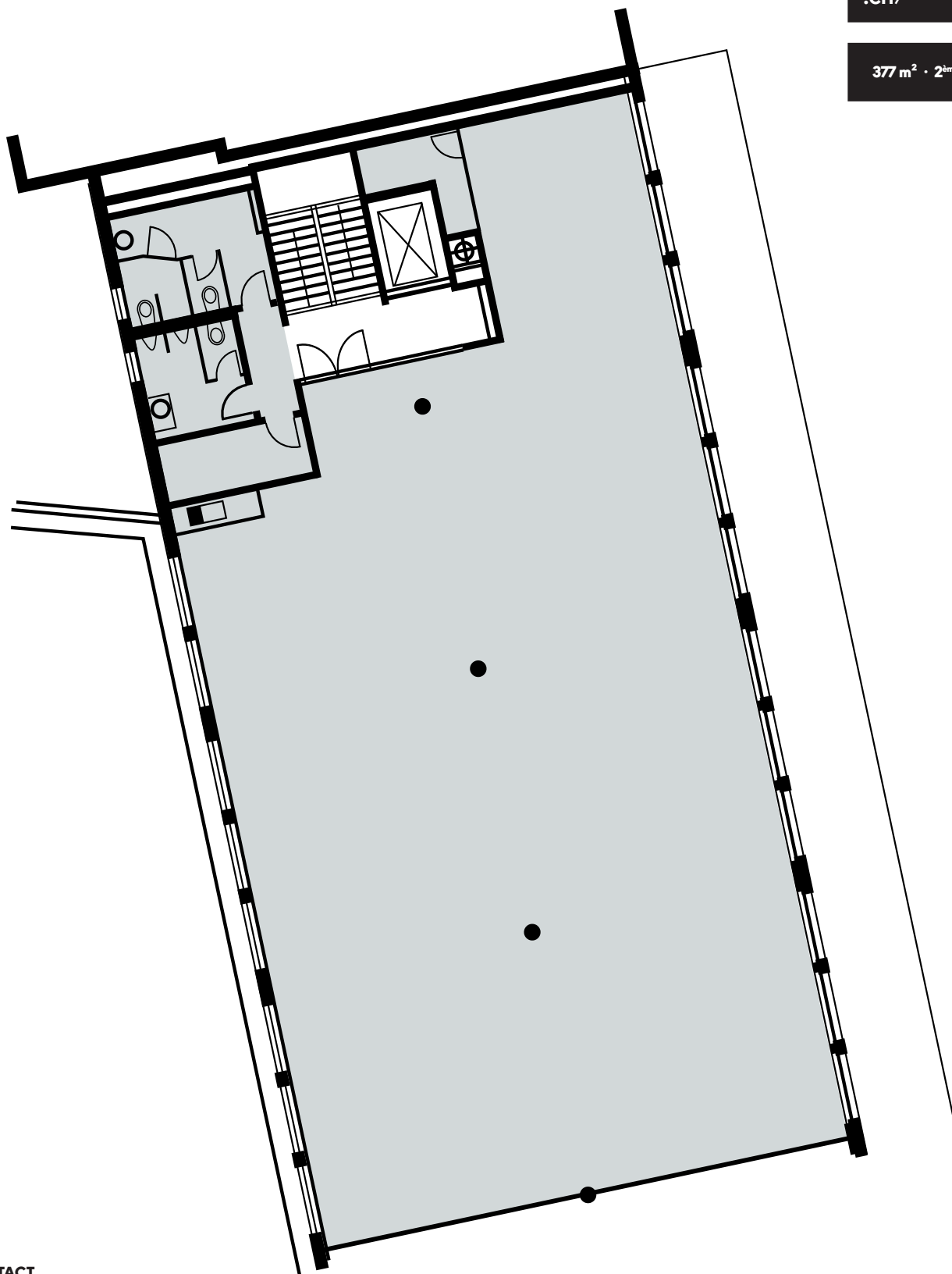
Bahnhofstrasse 17, 2502 Bienne

Plan d'étage - 2<sup>ème</sup> étage

New-  
Office

.ch/

377 m<sup>2</sup> · 2<sup>ème</sup> étage



**CONTACT**



**BDO AG**

Marco Nicoli  
Biberstrasse 16  
4500 Solothurn

**Téléphone** +41 32 624 67 62

**Email** marco.nicoli@bdo.ch

Les changements et les écarts par rapport aux données publiées ainsi que. Les spécifications de construction sont expressément réservées. Aucune responsabilité.