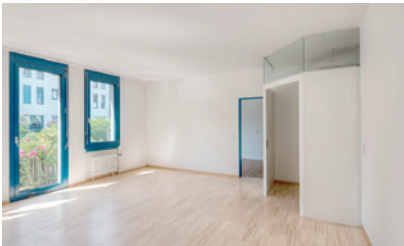


Rötistrasse 6 4500 Solothurn

New-
Office
.ch/

Ausgebauter Büroraum mit 117 m² im Erdgeschoss an zentraler Lage in Solothurn zu vermieten.

117 m² - EG



FACTS

Fläche	Total 117 m ²
Preis	181.55 CHF/m ² /Jahr
Bezug	Nach Vereinbarung
Ausbau	ausgebaut
Art	Büroraum
Lage	gut erschlossen
Parkplätze	anmietbar für CHF 145.-/Monat
ÖV	in Gehdistanz

KONTAKT



Wincasa AG

Svetlana Stojanovic
Aarauerstrasse 11, Postfach
4601 Olten

Telefon +41 62 287 82 03

E-Mail svetlana.stojanovic@wincasa.ch

INFO EG | ausgebaut | zentrale Lage

Viel Raum für Ihre Wünsche.

Die Lage in unmittelbarer Nähe zum Bahnhof und zur Altstadt ist ein grosser Vorteil für Sie, Ihre Angestellten und Ihre Kunden. Die Fläche kann nach individuellen Nutzungsmöglichkeiten eingerichtet werden, der praktische Grundriss lässt Ihren Wünschen sehr viel Raum.

Zudem bietet das Angebot folgende Vorteile:

- Bezug nach Vereinbarung
- Separater Eingang
- inkl. WC-Anlage / Dusche
- Eigener Sitzplatz vorhanden
- Öffentliche Aussenparkplätze in nächster Umgebung
- Einstellhallenplätze für CHF 145.- / Monat anmietbar

Haben wir Ihr Interesse geweckt? Dann zögern Sie nicht und kontaktieren uns für einen Besichtigungstermin.

Änderungen und Abweichungen gegenüber den publizierten Angaben sowie dem Baubeschrieb bleiben ausdrücklich vorbehalten. Keine Haftung.